

Accueil des doctorant·es et chercheur·ses internationaux·ales

10/02/2025





Delphine DIEUDONNE

Responsable de l'International Welcome Desk –
Département de la Communication et des
Relations extérieures



- ▲ L'International Welcome Desk
 - ▲ Trouver un logement à Bruxelles
 - ▲ Inscription à la commune
 - ▲ Souscription à une assurance maladie (mutuelle)
 - ▲ Ouvrir un compte en banque
 - ▲ Déclaration d'impôt
 - ▲ Transport en commun à Bruxelles
 - ▲ Intégration à l'ULB
 - ▲ Euraxess
 - ▲ Contacts
-

L'International Welcome Desk:

le bureau d'accueil des étudiants et chercheurs internationaux à l'ULB

Un appui administratif



Si vous avez des questions concernant votre:

- demande de visa
- inscription à la commune
- titre de séjour
- compte bloqué
- assurance maladie (mutuelle)
- etc.



Une intégration tout au long de votre cursus



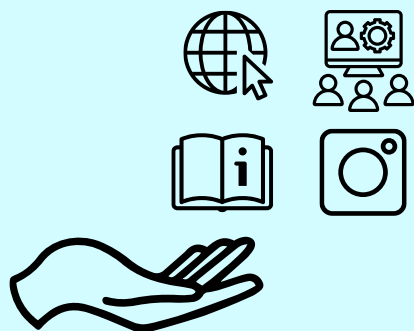
Nous mettons à votre disposition:

- un système de parrainage
- les activités socio-culturelles de l'association étudiante ESN
- les events de l'International Welcome Desk
- l'application Goin' Connect

Des dispositifs d'accueil

Nous vous informons via:

- nos pages web
- nos séances d'information
- notre guide d'accueil
- notre Instagram
- nos webinaires



Où nous trouver?



Nos adresses:

- Avenue Jeanne 52 Ixelles 1050
Bâtiment Je52 (du mardi au jeudi de 10h à 16h)
- welcome@ulb.be

Attention, l'International Welcome Desk peut venir en aide concernant les questions relatives au visa et au titre de séjour. Il n'est cependant pas en mesure d'accélérer le processus lié à ces demandes auprès de l'Office des Étrangers ou des communes.

- Pour réserver votre logement à Bruxelles avant votre arrivée, l'Université Libre de Bruxelles vous recommande sa plateforme partenaire [Studapart](#)
- De nombreuses autres plateformes :
 - <https://www.brukot.be/>
 - <https://housinganywhere.com/fr/>
 - <https://www.immoweb.be/fr>
- Des groupes Facebook:
 - https://www.facebook.com/groups/195527370457521?locale=fr_FR
 - <https://www.facebook.com/share/NuiUXZjRAFG9jp6p/>
- **Domiciliation** : la domiciliation est l'obligation de vous inscrire à votre commune avec l'adresse du logement que vous louez en votre nom propre (le bail doit être à votre nom). Cette domiciliation est normalement possible sauf si le contraire est spécifié dans votre bail. Si vous avez le moindre doute, demandez confirmation au propriétaire avant de signer le bail
- Plus d'informations sur la page de [l'Office du Logement de l'ULB](#)



Trouver un logement à Bruxelles



- **Prendre rendez-vous avec votre commune** : visitez le site web de votre commune pour connaître les modalités de prise de rendez-vous (par téléphone, par courriel ou en ligne).
- **Documents nécessaires pour votre rendez-vous** :
 - Passeport
 - Lettre d'inscription à l'ULB
 - Permis unique/Preuve de ressources financières suffisantes
 - garant
 - bourse d'études
 - ou un compte bloqué
 - Attestation d'assurance maladie (mutuelle)
 - Formulaire standard



Annexe 15/Annexe 49

- La police de votre quartier vous rendra visite et vérifiera que vous résidez bien à l'adresse que vous avez indiquée (n'oubliez pas de mettre votre nom sur la sonnette et la boîte aux lettres).
- Votre titre de séjour : vous recevrez d'abord les codes de votre carte de séjour par la poste, puis vous irez retirer votre carte à la commune (les instructions à ce sujet seront fournies avec les codes).



Inscription à la commune



- **Inscription obligatoire** permettant d'être assuré en Belgique
- **De nombreuses mutuelles** : Partenamut, Mutualité Chrétienne, CAAMI... comparez-les [ici](#)
- **Le prix** dépend de la mutuelle choisie mais pour chaque dépense, il restera toujours un montant à votre charge

L'ULB propose de nombreux services santé et bien-être à des prix abordables : centre médical avec médecins généralistes et des spécialistes, psychologues, etc.

[Santé et bien être à l'ULB](#)



Assurance santé (mutuelle)



- **De nombreuses banques** : ING, BNP, Belfius... comparez-les [ici](#)
- Nécessité d'être en possession de l'**Annexe 15/Annexe 49** (document délivré lors de votre inscription à la commune), autres documents requis : passeport/carte d'identité (pour les citoyens européens), attestation d'inscription à l'ULB, contrat de location
- En attendant votre Annexe 15, possibilité d'ouvrir un compte en banque en ligne via une néo-banque : Revolut, Wise, Nickel, etc.
- **Délai** : le plus tôt possible



Ouvrir un compte en banque



Le SPF Finances dispose d'un site web pour aider les contribuables à trouver des réponses à leurs questions concernant leur déclaration d'impôts. Ce lien peut vous être très utile :

<https://fin.belgium.be/fr>



- La **société des transports en commun** à Bruxelles s'appelle la STIB
- **Réductions** sur les abonnements mensuels et annuels pour les étudiants de moins de 25 ans
- **Obtenir un abonnement :**
 - Point **BOOTIK** (pièce d'identité, photo d'identité, attestation d'inscription à l'ULB)
 - Bornes pour charger votre carte
- **À bord**, paiement sans contact uniquement

Comparez les produits de la STIB [ici](#)



Transport en commun à Bruxelles

The image displays a grid of STIB service icons. At the top is the 'M' metro icon. Below it are four tram lines: 1, 2, 5, and 6. The 'T' tram icon is followed by a row of 17 tram lines: 3, 4, 7, 19, 25, 32, 39, 44, 51, 55, 62, 81, 82, 92, 93, 94, and 97. The 'B' bus icon is followed by a grid of 20 bus lines: 12, 13, 14, 15, 17, 20, 21, 22, 27, 28, 29, 34, 36, 38, 41, 42, 43, 45, 46, 47, 48, 49, 50, 53, 54, 57, 58, 59, 60, 61, 63, 64, 65, 66, 69, 71, 72, 75, 76, 77, 78, 79, 80, 84, 86, 87, 88, 89, 95, and 98. Below the bus lines is the 'Noctis' night bus icon, followed by a row of 14 Noctis lines: N04, N05, N06, N08, N09, N10, N11, N12, N13, N16, and N18. At the bottom are icons for TEC, a bus stop, a bus, and a shop, followed by a row of four icons: GO, BOOTIK, KIOSK, and SHOP. At the very bottom are icons for a train and a tram.

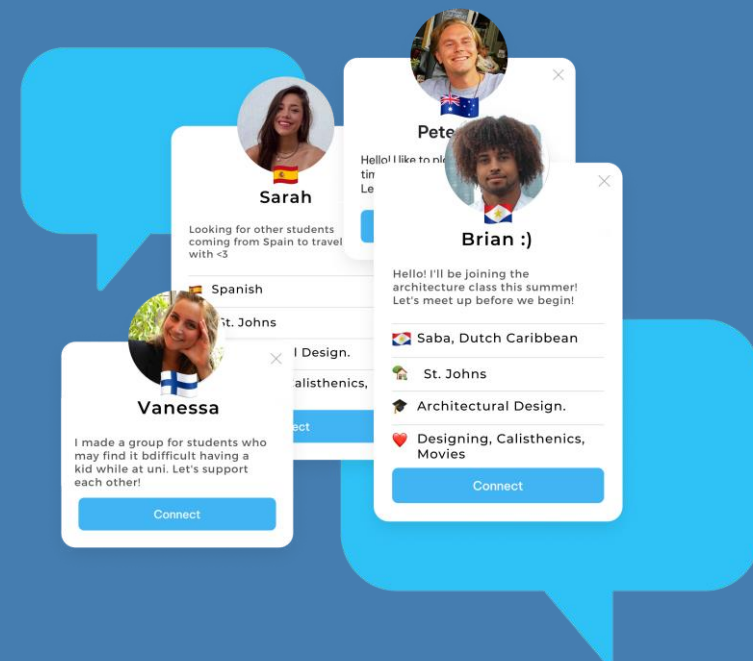
- **Buddy system** est une plateforme de mentorat, permettant aux jeunes locaux d'aider et d'accompagner les jeunes internationaux
- **Goin' connect** une application sur laquelle les étudiants peuvent entrer en contact avant d'arriver en Belgique, à Bruxelles, et à l'ULB afin de créer des liens forts avant la rentrée et d'échanger tout au long de l'année



Intégration à l'ULB



Buddy System

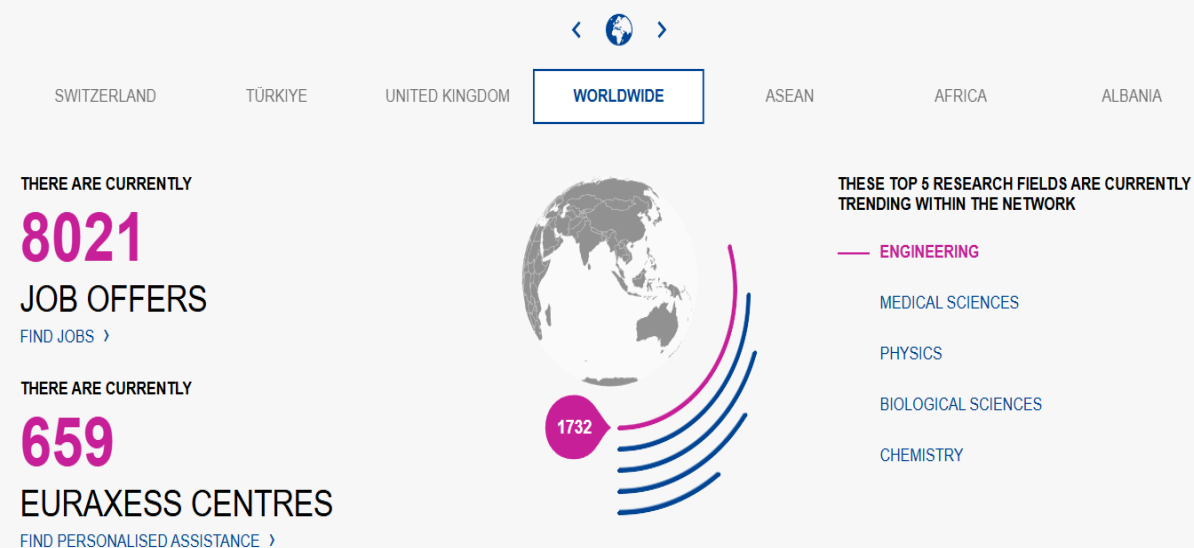


Êtes-vous un chercheur prêt à faire passer votre carrière à la vitesse supérieure en déménageant dans un autre pays ?

Ne cherchez pas plus loin ! Rejoignez le réseau EURAXESS pour obtenir gratuitement des informations et une assistance personnalisées.



EURAXESS FIGURES AT WORLDWIDE LEVEL.



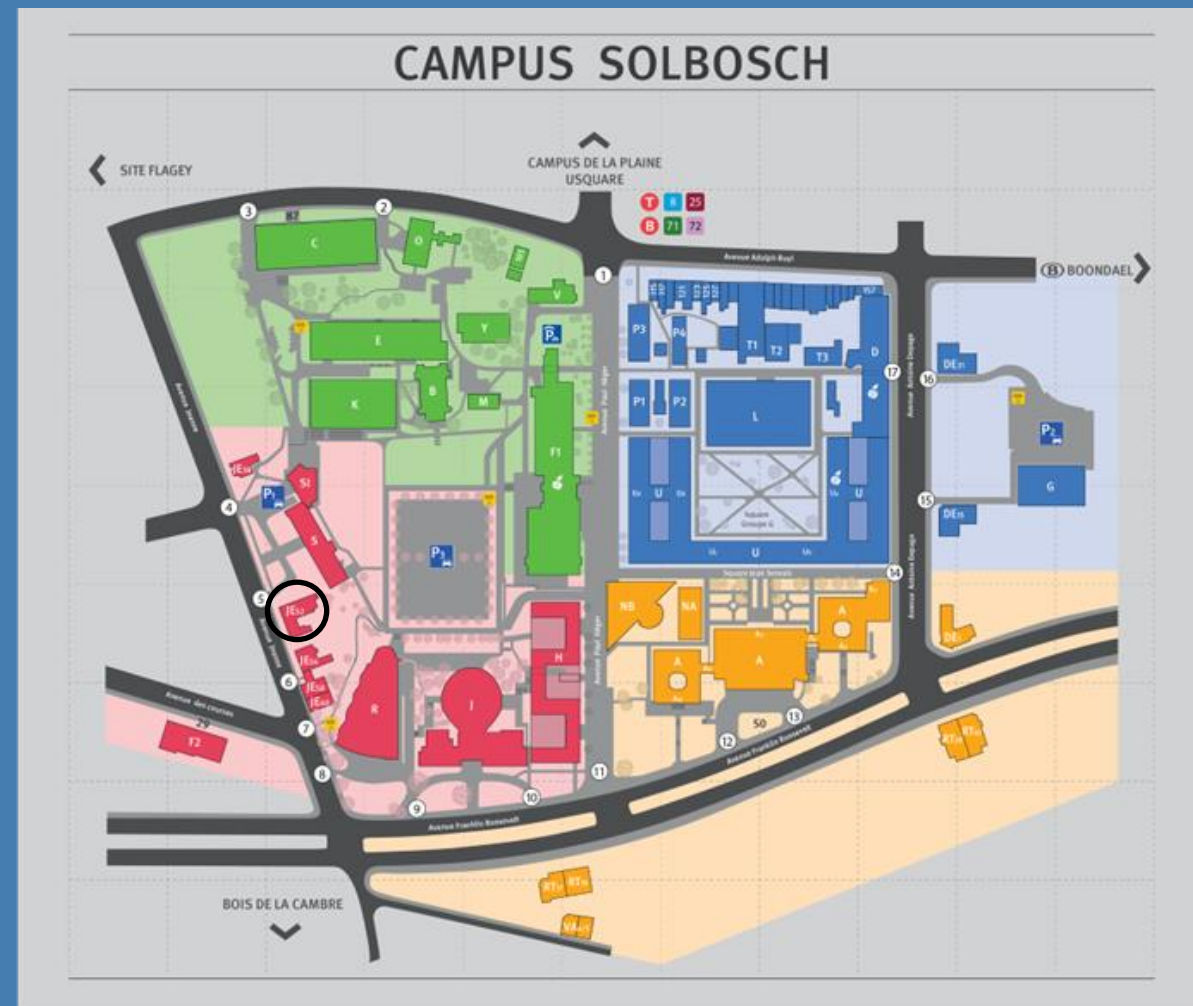
- Le Service des Inscriptions : carine.faniel@ulb.be
- La Cellule Doctorat : doctorat@ulb.be
- Le Département des Ressources Humaines: sprc@ulb.be or permisunique@ulb.be
- L'International Welcome Desk (Bâtiment Je52) : welcome@ulb.be

 Calendly Prenez [rendez-vous](#) avec nous

 Notre compte [Instagram](#)

 Buddy System [Buddy system](#)

 [Goin' connect](#) application (pour rencontrer d'autres étudiants internationaux)



Questions/réponses

