



MARIA MANGUILA GARCIA

LES SYSTEMES & DYNAMIQUES SOCIO-ÉCOLOGIQUES

SONYA TRAVAILLE SUR DE NOMBREUSES QUESTIONS SOCIO-ÉCOLOGIQUES

LES PERTURBATIONS DE CYCLES ET DÉSÉQUILIBRES (1/2)

LES DÉRÈGLEMENTS DU CYCLE DE L'AZOTE



MARTIN VAN DAMME

PANORAMA DES RECHERCHES DE SONYA

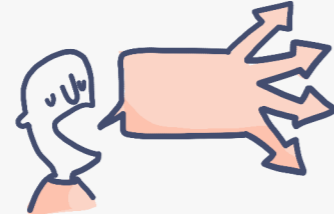
L'ENCHEVÊTREMENT SOCIO-ÉCOLOGIQUE

C'EST LA COMPRÉHENSION DU RAPPORT ENVIRONNEMENT/SOCIÉTÉ SYSTEMES, DYNAMIQUES, CHANGEMENTS, (DÉS)ÉQUILIBRES
ÉTUDE D'APPROCHES SOCIOLOGIQUES
ex: CRIMINALISATION DE LA CHASSE



NOS ÉVOLUTIONS SOCIOLOGIQUES INFLUENCENT NOS DISCOURS

QUE VEULENT DIRE LES MOTS UTILISÉS?
QUELLES NARRATIONS SONT POSSIBLES?
QUELLES ÉMOTIONS SONT MOBILISÉES?
ET QUE MOBILISENT LES ÉMOTIONS AU NIVEAU SOCIAL?

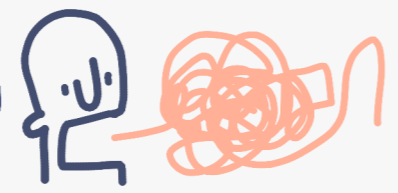


IMPLEMENTATION ET GOUVERNANCE MULTI-ÉCHELLE

QUELLES TRADUCTIONS DES LIMITES PLANÉTAIRES DANS LES POLITIQUES PUBLIQUES?

CONCEPT D'INCERTITUDE SCIENTIFIQUE

↳ SON INCLUSION DANS LES PROCESSUS DE DÉCISION
↳ ACCEPTATION DES DÉSÉQUILIBRES
↳ OUTILS DISPONIBLES POUR LA GESTION



JUSTICE ÉCOLOGIQUE & RAPPORT DE POUVOIR

QUELS RAPPORTS AVEC CES LIMITES? ET LEUR FRANCHISSEMENT?
LÉGITIMITÉ DE CES CONCEPTS?



L'EXNOVATION

DÉSTABILISATION, DÉCLIN & ABANDON
COMMENT FAIRE SANS CERTAINES INDUSTRIES/TECHNOLOGIES?
ET AVEC QUELLES CONSÉQUENCES?



SYSTEME ALIMENTAIRE

LIENS ENTRE ENVIRONNEMENT AGRICULTURE SANTÉ PRATIQUES CULTURELLES



LA QUESTION DE L'AVENIR

TRAVAIL SUR DES SCÉNARIOS, PROJECTIONS, ...

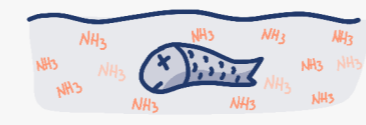


LE CYCLE DE L'AZOTE A ÉTÉ FORTEMENT PERTURBÉ

LE FLUX ANTHROPIQUE DÉPASSE LE FLUX NATUREL

- ↳ ISSU D'UNE INNOVATION TECHNOLOGIQUE
- ↳ AMMONIAC NH_3 (AGRICULTURE)
- ↳ OXYDE D'AZOTE NO_x (COMBUSTION)

L'EXCÈS D'AZOTE DÉGRADE LES EAUX ET LA BIODIVERSITÉ



LES ÉMISSIONS DE PROTOXYDE D'AZOTE AUGMENTENT LE DÉRÈGLEMENT CLIMATIQUE



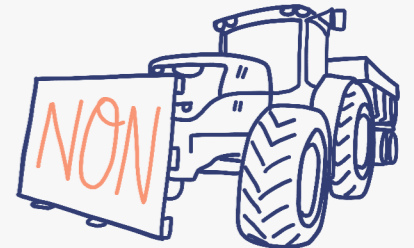
ET IL YA DES INTERACTIONS (NÉGATIVES) AVEC LE CO_2

LES IMPACTS SE RENFORCENT



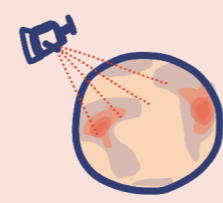
AMMONIAC
= PERTE DE 23.000.000 D'ANNÉES DE VIE/AN!

LES PRISES DE DÉCISIONS QUI IMPLIQUENT LES LIMITATIONS DE L'AZOTE SONT DIFFICILES ET ENGENDRENT D'IMPORTANTES CRISES POLITIQUES

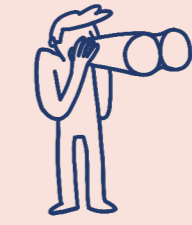


BESOIN DE MESURES/MONITORING DÉPLOIEMENT DU PROJET 'ASI'

↳ INFRARED ATMOSPHERIC SOUNDING INTERFEROMETER

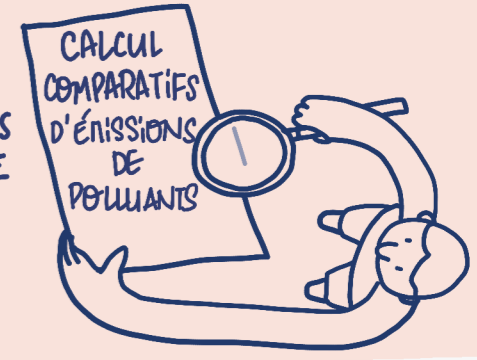


PERMET DE MESURER L'AMMONIAC ET D'IDENTIFIER LES SOURCES



PERMET D'OBSERVER LES TENDANCES

DIFFÉRENTES MISSIONS DE CARTOGRAPHIE DES SOURCES DE POLLUANTS



LIMITES PLANÉTAIRES ET ENJEUX DE DÉPASSEMENT où en est la recherche sur ces défis à l'ULB?

13.12 2023 journée de conférences, rencontres et débats.

3/4



UNIVERSITÉ LIBRE DE BRUXELLES



WWW.NOIRELAVACHE.BE

