

LES RISQUES COMPLEXES À L'ÉCHELLE DE LA BELGIQUE

OLIVIER VANDENBERG
CENTRE DE RECHERCHE EN SANTÉ ENVIRONNEMENTALE ET SANTÉ DU TRAVAIL

IMPACT DES ÉVÉNEMENTS CLIMATIQUES EXTRÊMES SUR L'INCIDENCE DES MALADIES INFECTIEUSES EN BELGIQUE

LE RÉCHAUFFEMENT CLIMATIQUE A DES CONSÉQUENCES = ÉVÉNEMENTS CLIMATIQUES EXTRÊMES

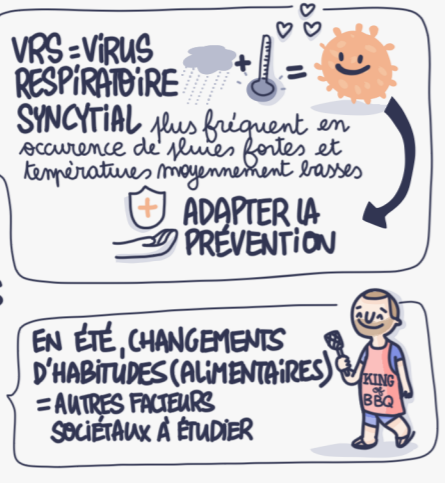
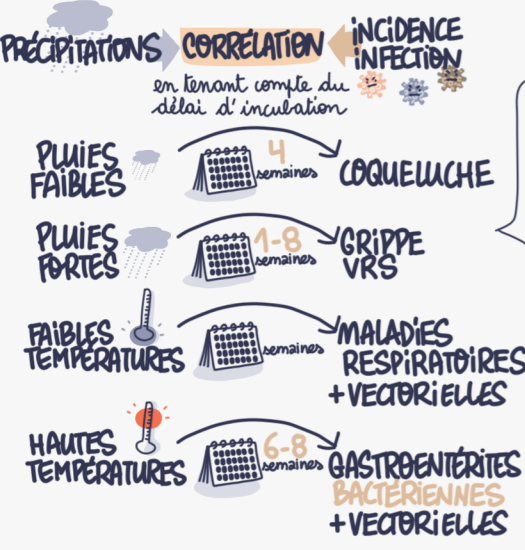
impacts sur

- RÉDUCTION DE L'ACCÈS AUX SOINS
- DÉGRADATION DES CONDITIONS D'HYGIÈNE
- AUGMENTATION DES INFECTIONS À NOROVIRUS

ET SUR LES MALADIES ?

RESPIRATOIRES
INFECTIONS INVASIVES
GASTROENTÉRIQUES
VECTORISÉES

ÉTUDE COMPARATIVE ENTRE CES MALADIES ET LES ÉVÉNEMENTS CLIMATIQUES EXTRÊMES



- LIMITES**
- DIFFÉRENCIER IMPACT INDIVIDUEL / EFFETS SAISONNIERS
 - GÉOLocalISATION IMPARFAITE
 - ÉVÉNEMENTS RARES
 - INCUBATION

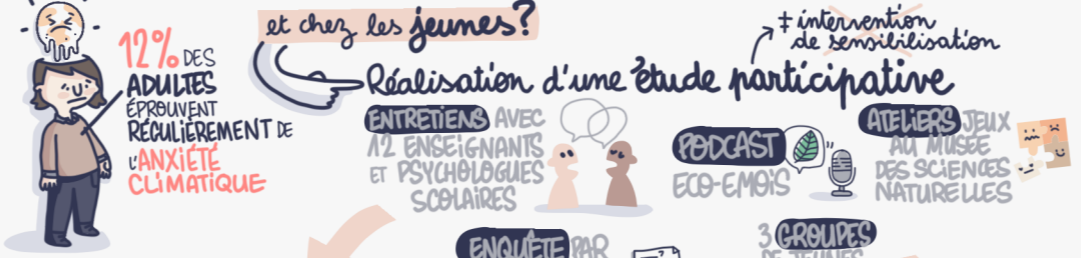
- PERSPECTIVES**
- CONFRONTATION À D'AUTRES SOURCES
 - SENSIBILISATION AU RISQUE
 - MODÉLISATION SELON DES SCÉNARIOS
 - MODÉLISATION MULTIFACTORIELLE

LA SANTÉ ENVIRONNEMENTALE NÉCESSITE UNE APPROCHE INTÉGRÉE

BÉNÉDICTE MOUTON défasy

COMMENT LES ENFANTS ET LES ADOLESCENTS RÉAGISSENT AUX CHANGEMENTS CLIMATIQUES ? RISQUES CLIMATIQUES ET ÉMOTIONS

étude exploratoire en Belgique francophone sur l'**ÉCOANXIÉTÉ DES JEUNES**



D'APRÈS LES ENSEIGNANTS ET PSYCHOLOGUES SCOLAIRES, LES JEUNES ÉVOQUENT :

BEAUCOUP DE PRÉOCCUPATIONS → mal-être général, confusion et difficulté à se projeter dans l'avenir

PEU D'ÉCO-ANXIÉTÉ

LASSITUDE

ET LES ENFANTS :

- COMPORTEMENTS PRO-ENVIRONNEMENTAUX INTÉGRÉS
- GRAND INTÉRÊT POUR LES ANIMAUX ET LA NATURE
- PEU D'ANXIÉTÉ
- QUESTIONNEMENTS SUR LES CONTRADICTIONS DES ADULTES

LES JEUNES S'IMPLIQUENT DANS LE CADRE DE LA RECHERCHE ET S'EXPRIMENT :

- INCOMPRÉHENSION ?
- TRISTESSE
- INJUSTICE
- COLÈRE
- PESSIMISME
- ANGOISSE
- ENNUI
- INACTIVITÉ
- PEUR
- STRESS
- APPROCHE COLLECTIVE
- SOULAGEMENT PAR L'ACTION
- DÉGÔT
- IMMERSION DANS LA NATURE
- DÉNIGREMENT

ET LES ENFANTS 6-10 ANS AU TRAVERS D'ACTIVITÉS

- TRISTESSE POUR LES ANIMAUX NATURE
- COLÈRE
- PEUR
- ESPOIR
- PARLER AUX PARENTS
- RECOURS À LA COLLECTIVITÉ

ACCOMPAGNER LES HAUTS NIVEAUX D'ANXIÉTÉ

ACCOMPAGNER LA LASSITUDE = GESTION PAR L'ÉVITEMENT

→ confusion entre la manière de gérer et l'émotion

S'ADAPTER À L'ÂGE

- ACCEPTATION DES ÉMOTIONS
- DONNER DU SENS AUX GESTES
- DÉVELOPPER L'ADAPTATION
- ENCOURAGER LA RELATION À LA NATURE
- TRAVAILLER LES RÉCITS COLLECTIFS
- EXPÉRIENCE DE MATRISE
- IMPLIQUER FAIRE PARTICIPER

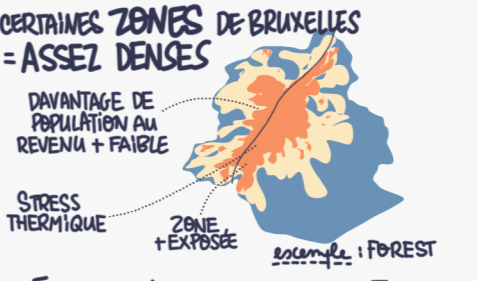
SIMON DE MUYNCK

LES ENJEUX D'URBANISME + AGC AUX RISQUES SOCIO-ÉCOLOGIQUES, CAS D'ÉTUDE BRUXELLOIS

GEOFFREY GRUILOIS

URBAN ECOLOGY

L'INÉGALE RÉPARTITION DE LA QUALITÉ ENVIRONNEMENTALE ET DES EXPOSITIONS AUX RISQUES CONSTITUE UNE INÉGALITÉ ENVIRONNEMENTALE



[L'ANALYSE À L'ÉCHELLE COMMUNALE MONTRE UNE PARTIE + VULNÉRABLE = LÀ OÙ RÉSIDENT LES + PAUVRES]

LES ÉCOLES / CRÈCHES + EXPOSÉES AUX STRESS

EN LIEN AUSSI AVEC LE MANQUE D'ESPACES VERTS

POLLUTION DE L'AIR → IMPACT NÉGATIF SUR L'ESPERANCE DE VIE

POLLUTION DES SOLS → SOLS DU CANAL + CONTAINERS

CONSTRUCTIONS PLUS PRÉCAIRES DAVANTAGE SITUÉES EN FOND DE VALLÉE

+ EXPOSÉES AUX RISQUES D'INONDATIONS

DYNAMIQUES AUGMENTÉES PAR L'IMPERMÉABILISATION DES SOLS

TRÈS ÉLEVÉE DANS LES COMMUNES LES + PAUVRES

IL FAUT UNE RÉFLEXION PROFONDE SUR LES SEUILS D'IMPERMÉABILISATION À BRUXELLES

AUCUN MOYEN D'AGIR EN TERMES DE POLITIQUE PUBLIQUE

REBRUTER LES MOYENS

AMÉNAGEMENT DU TERRITOIRE & URBANISME = COMPÉTENCES PORTÉES AU NIVEAU RÉGIONAL

TOURNÉES VERS LA CROISSANCE DÉMOGRAPHIQUE & ÉCONOMIQUE

ET MOINS VERS L'ENVIRONNEMENTAL...

au RÉGIONAL comme au COMMUNAL on a CRÉÉ DE NOUVEAUX PLANS POUR LES DIMENSIONS ENVIRONNEMENTALES dont certains ont peu de financement... €€€

RECENTREMENT DU PLAN RÉGIONAL D'AFFECTATION

INTÉGRATION DES CONSIDÉRATIONS ENVIRONNEMENTALES DANS LES PLANS

mais pas de distinction entre les communes plus aisées ou plus précaires

RÉNOUVELLEMENT URBAIN COMME OUTIL DE RÉDUCTION DES INÉGALITÉS

LA REVITALISATION URBAINNE CONCENTRE LES MOYENS

NOUVEL OUTIL : CONTRAT D'AXE ET D'ILOTS

ACCENT MIS SUR LA RÉNOUVELLEMENT

ENRICHIR AVEC D'AUTRES CRITÈRES ENVIRONNEMENTAUX

TRAVAILLER À L'ÉCHELLE DE L'ILOT C'EST ÊTRE AU CONTACT DU CITOYEN

RECONNAISSANCE MAIS MANQUE DE MOYENS

Étudier le coût GLOBAL ET ANALYSER LES POSSIBILITÉS D'AFFECTATION BUDGÉTAIRES

RISQUES, CLIMATS, SOCIÉTÉS

croisement des perspectives de recherche produites à l'ULB

12.11 2024
USquare 3/4

