



Disparités démographiques, scolaires et sociales

Enquête HBSC 2014 en Fédération Wallonie-Bruxelles



Mesure des disparités

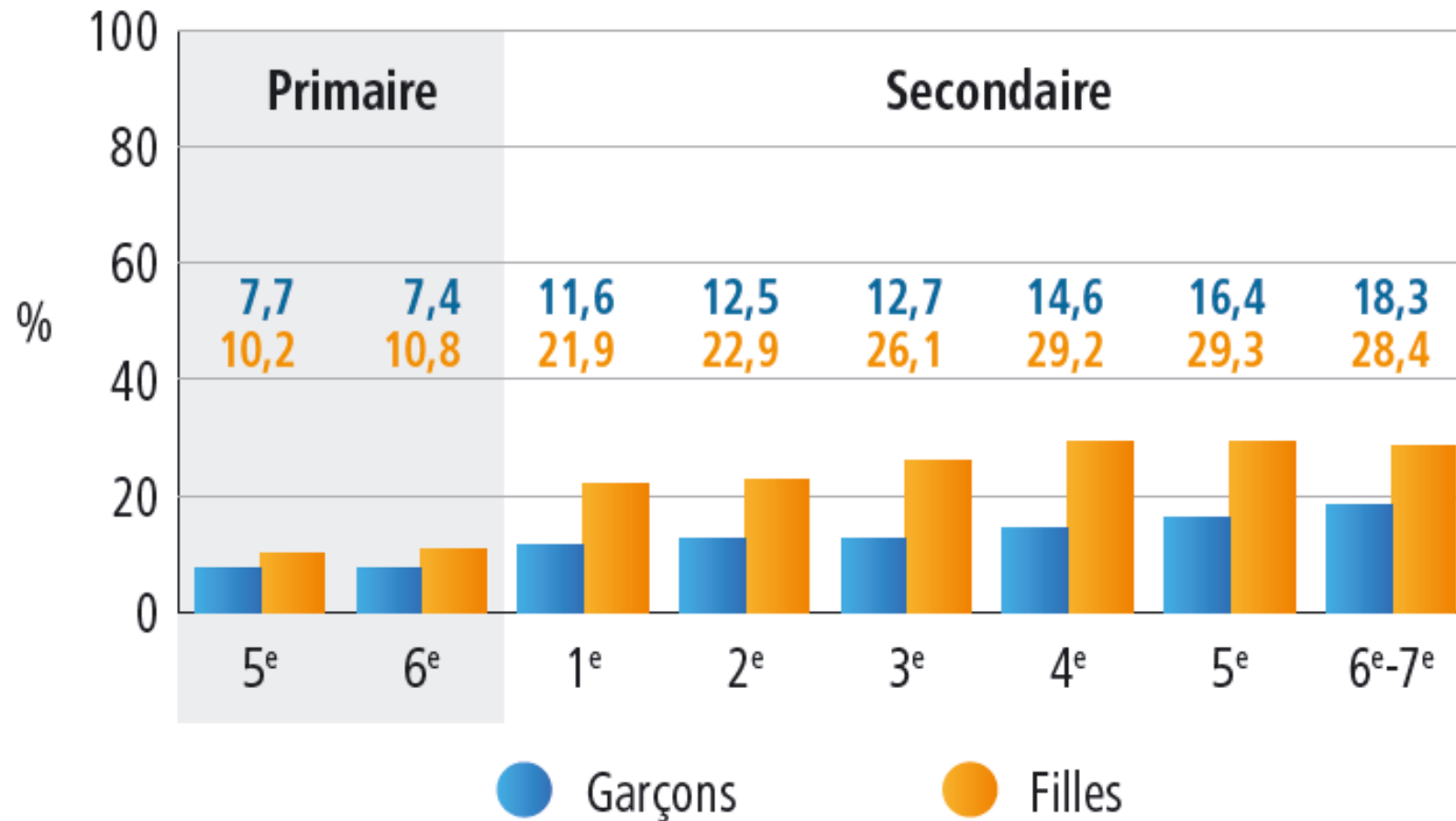
- L'enquête HBSC récolte des données sur des caractéristiques
 - démographiques : genre
 - scolaires: orientation, niveau
 - sociales: niveau d'aisance matérielle, structure familiale

→ Déterminants des comportements, du bien-être et de la santé
- L'objectif est d'analyser la façon dont les indicateurs de santé et de comportements de santé varient selon ces caractéristiques démographiques, scolaires et sociales

→ Identifier des groupes vulnérables afin de cibler les interventions de promotion de la santé

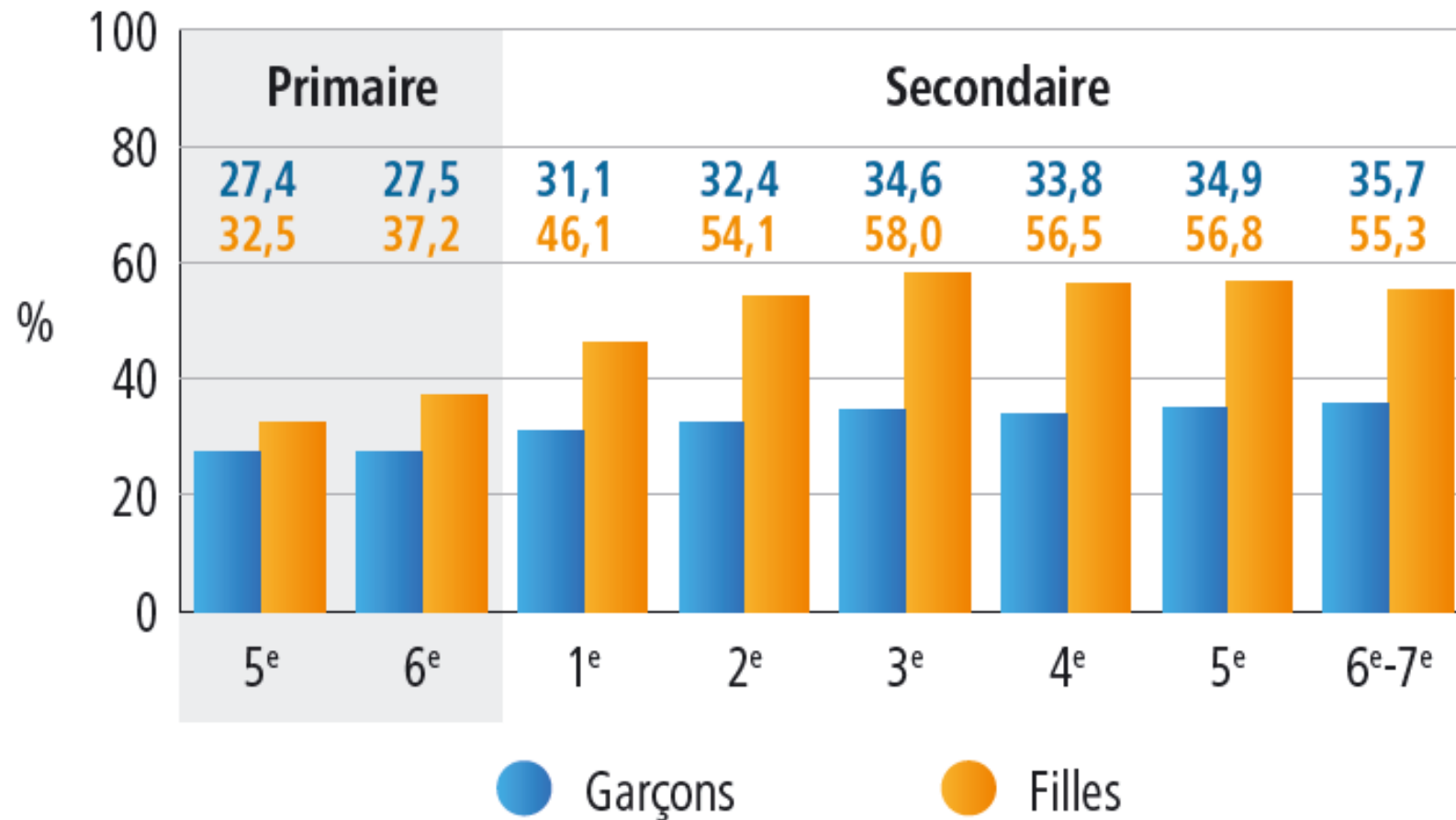
Disparités en fonction du genre et du niveau scolaire

Faible qualité de vie liée à la santé



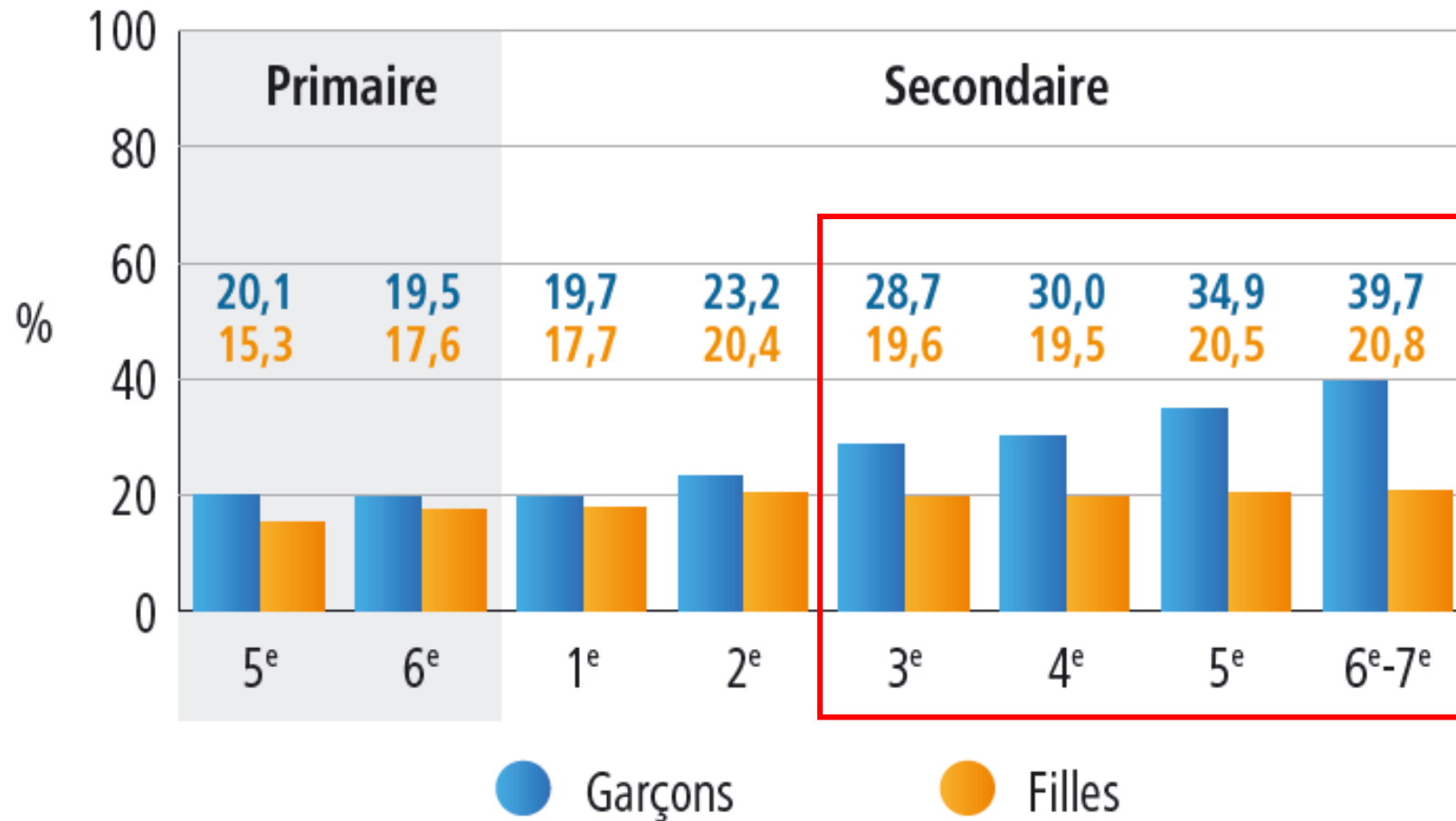
Filles: 22,9%
Garçons: 12,6%

Symptômes multiples fréquents



Filles: 50,3%
Garçons: 32,2%

Consommation hebdomadaire de fast-food

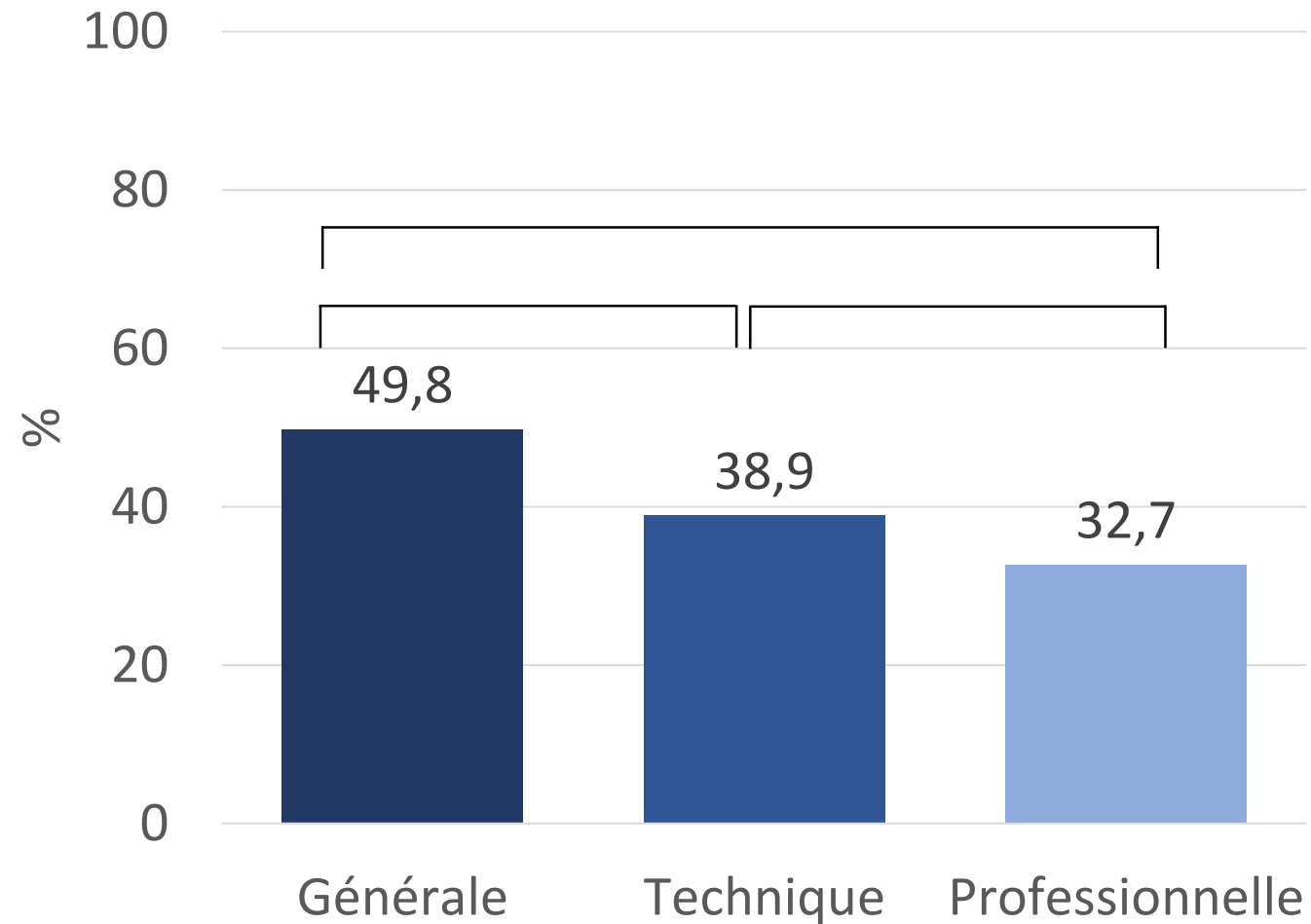


Filles: 19,0%
Garçons: 26,5%

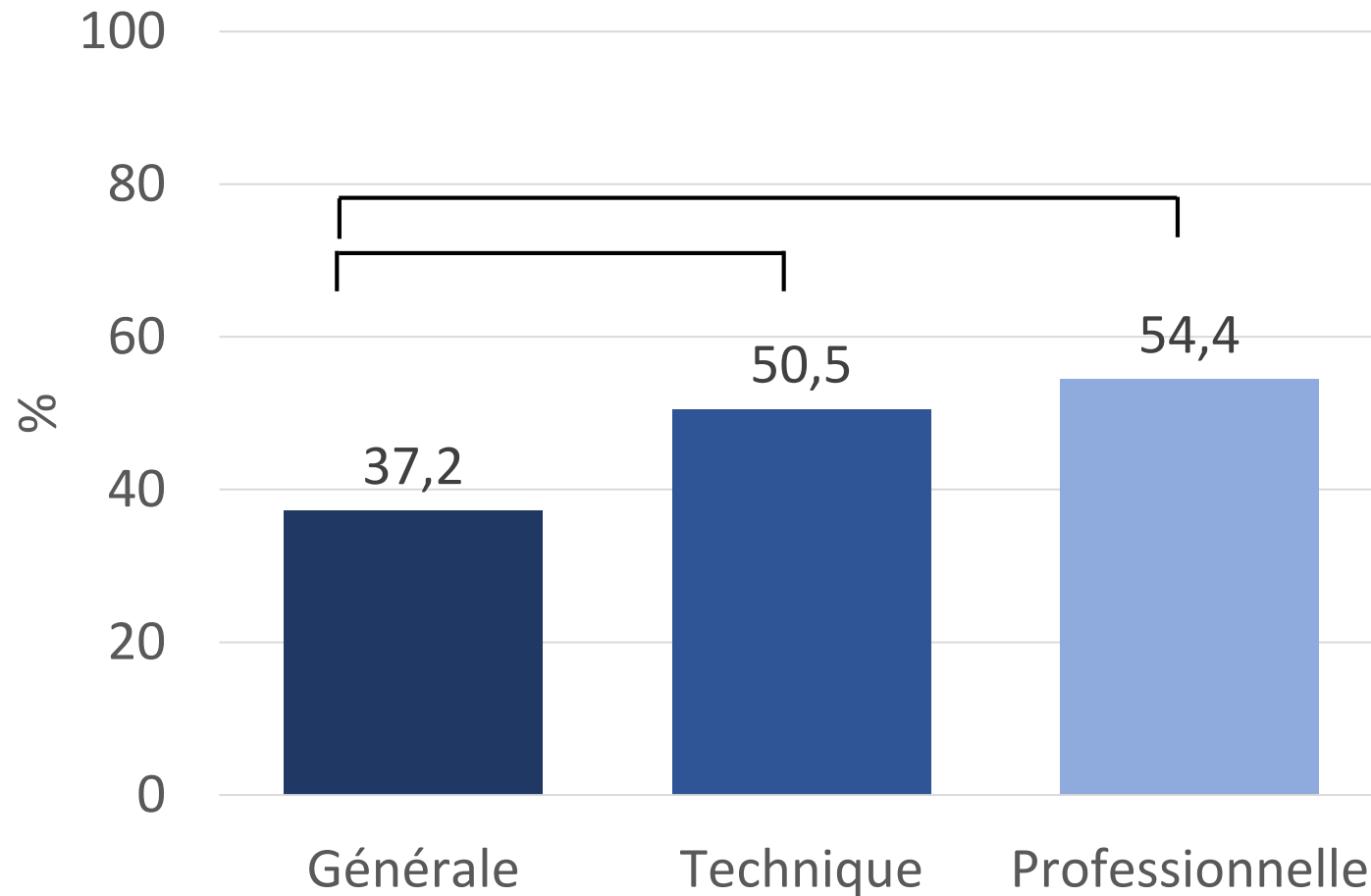
Disparités en fonction de l'orientation scolaire

2^e-3^e degré du secondaire

Stress (assez/beaucoup) lié au travail scolaire

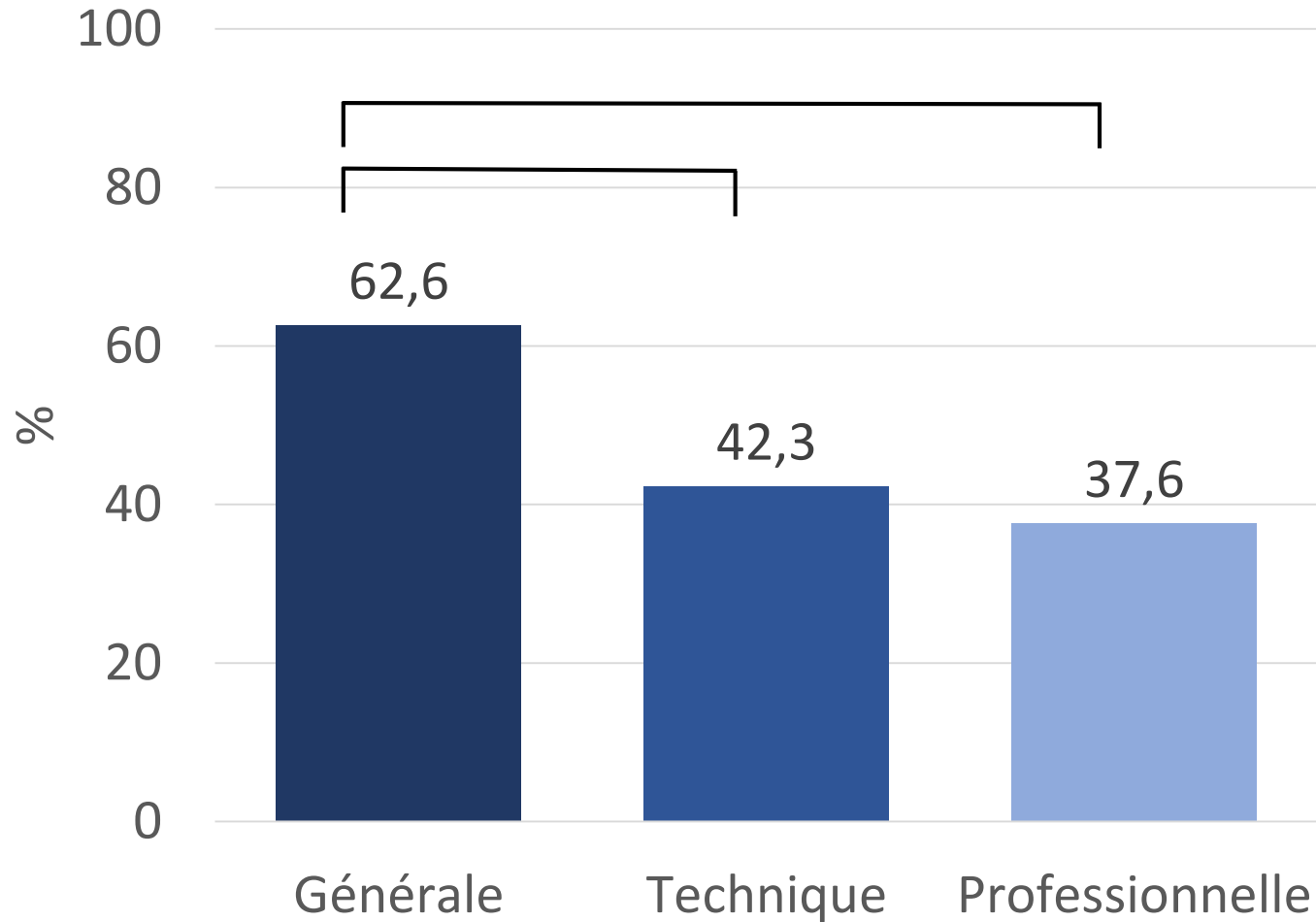


Jouer au moins deux heures par jour à des jeux vidéo



Constats similaires pour l'usage de la TV ou d'Internet au moins deux heures par jour

Consommation quotidienne d'un petit-déjeuner



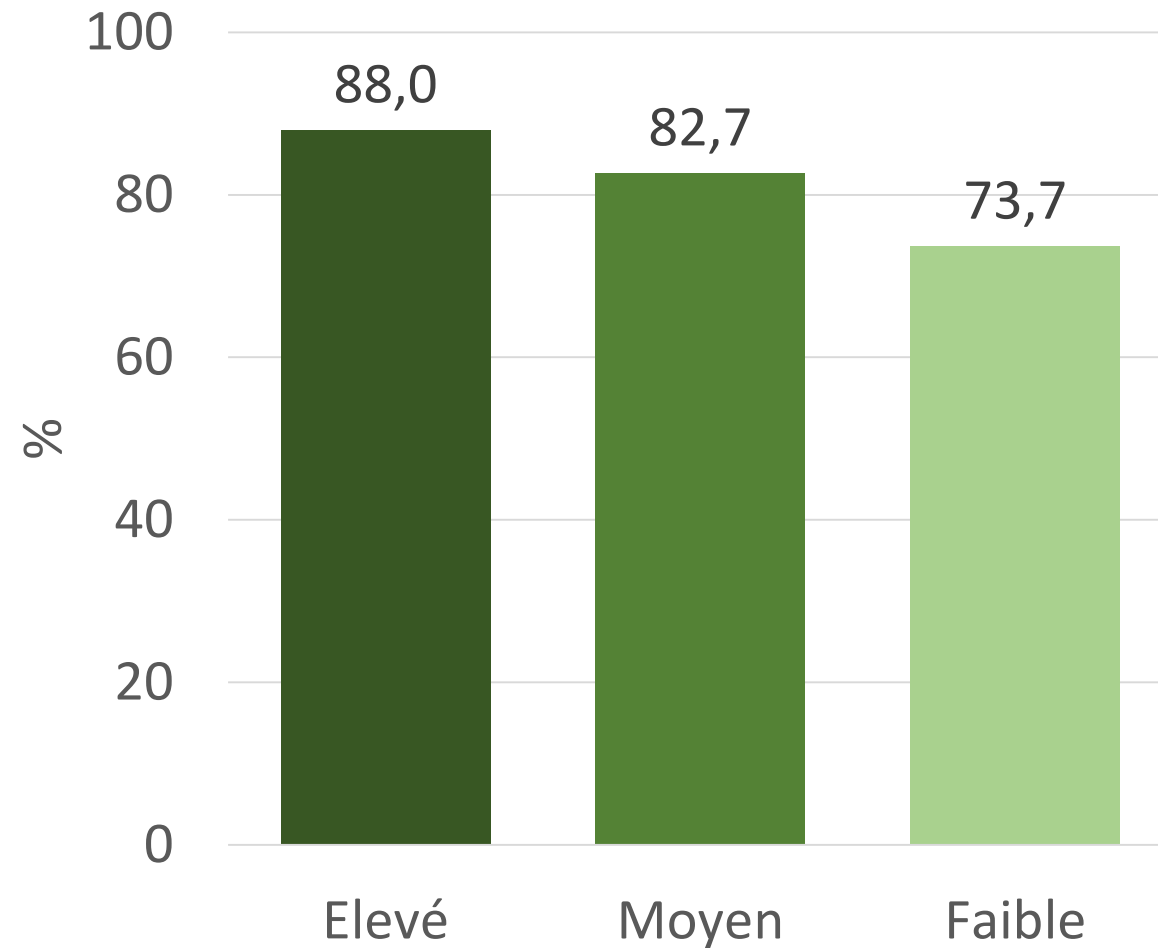
Disparités socioéconomiques



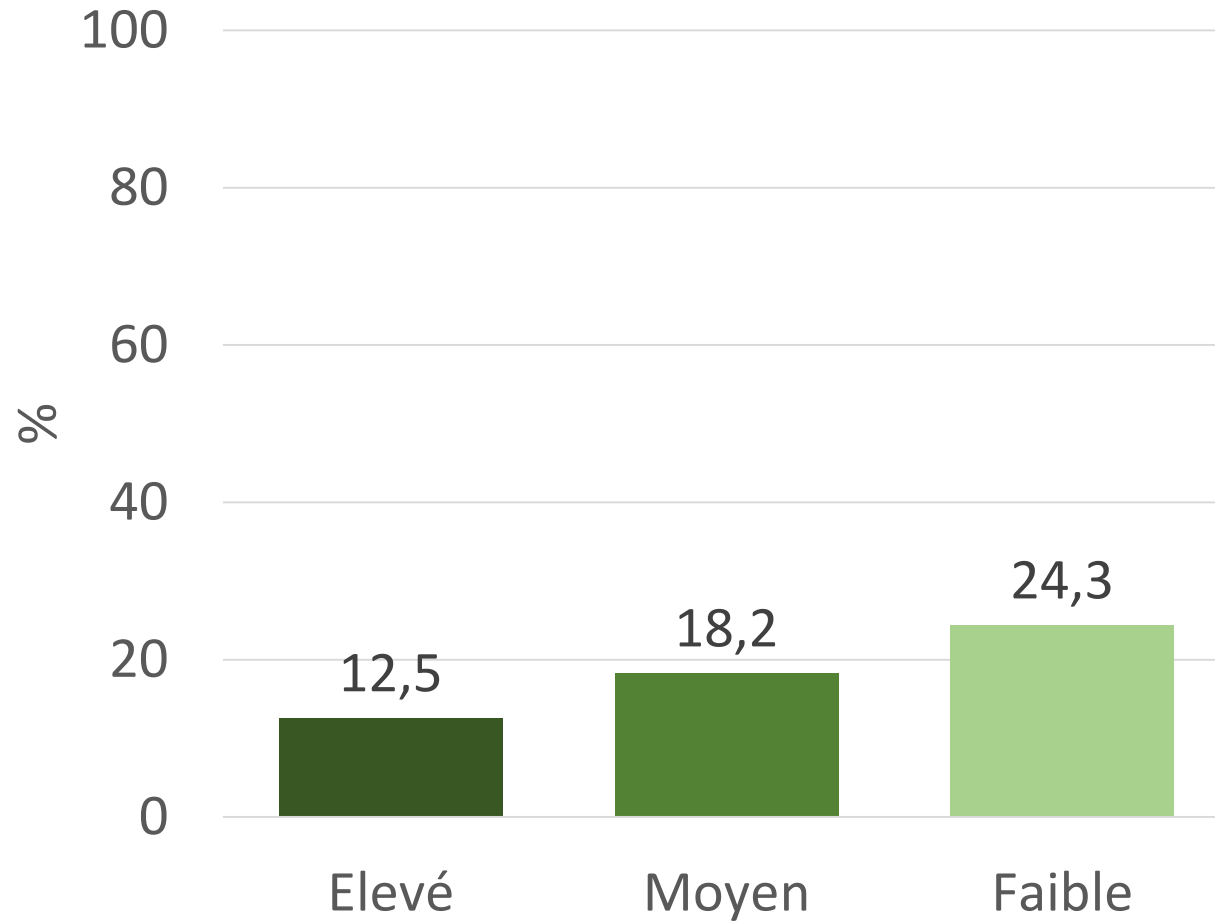
Comment ces disparités sont-elles mesurées?

- Niveau d'aisance matérielle
- Score construit sur base de six éléments :
 1. nombre de voitures ou de camionnettes de la famille ;
 2. avoir une chambre pour soi ;
 3. nombre de fois où la famille est partie en vacances à l'étranger l'année précédant l'enquête ;
 4. nombre d'ordinateurs dans la famille ;
 5. nombre de salles de bain dans la maison ;
 6. posséder un lave-vaisselle.
- Sur base de ce score, les élèves ont été répartis en trois catégories :
 - Niveau d'aisance faible, moyen et élevé

Visite chez le dentiste au cours de l'année précédant l'enquête

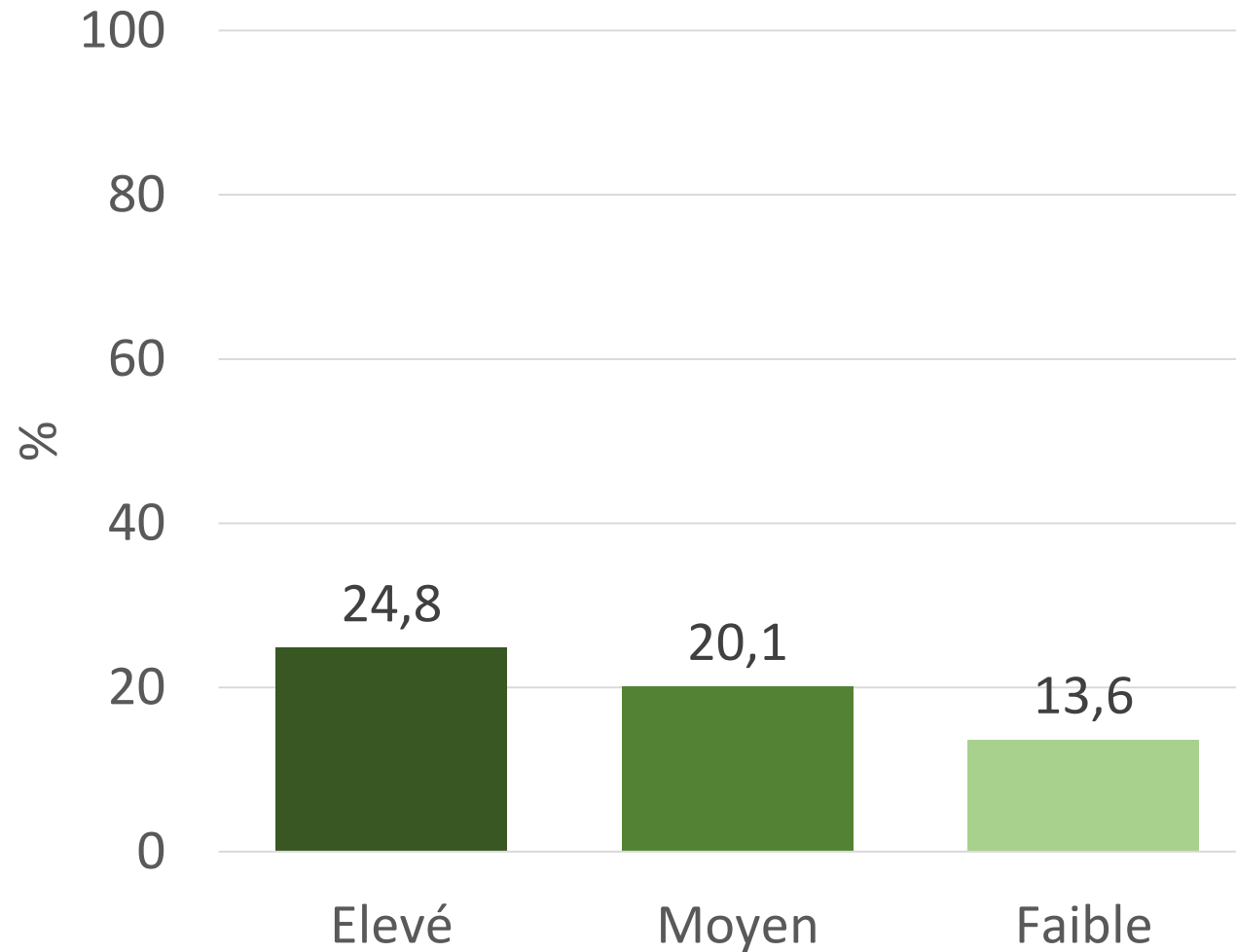


Surcharge pondérale



sur base des courbes de croissance de l'OMS

Consommation hebdomadaire d'alcool



Analyses multivariables

Identifier des disparités entre groupes d'adolescents en tenant compte simultanément de différentes caractéristiques individuelles

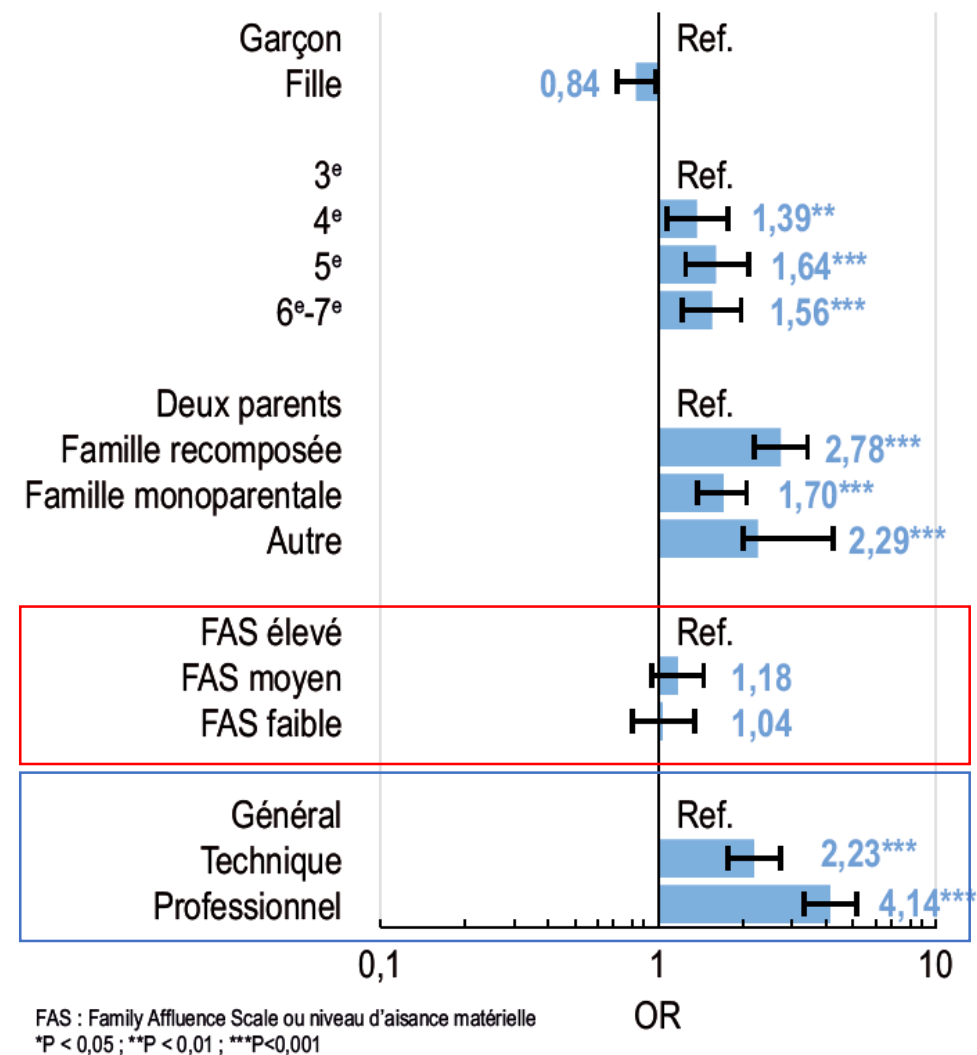
Estimer une association en contrôlant l'effet éventuel d'autres caractéristiques qui seraient à la fois associées au comportement étudié et à la caractéristique individuelle analysée

Tabagisme quotidien

		Secondaire (2 ^e -3 ^e degré)		
		N	%	P
Genre	Garçons	3100	11,3	<0,01
	Filles	3529	9,4	
Composition familiale	Deux parents	3989	7,0	<0,001
	Recomposées	939	17,6	
	Monoparentales	1441	12,4	
	Autres	208	24,0	
Aisance matérielle	FAS élevé	1991	7,1	<0,001*
	FAS moyen	3046	11,1	
	FAS faible	1404	12,5	
Orientation scolaire	Générale	3448	5,5	<0,001
	Technique	2107	12,4	
	Professionnelle	1228	20,9	

* Test de tendance linéaire

Analyses univariables



Analyses multivariables

Synthèse

Disparités de genre

En faveur des filles

- Consommation hebdomadaire de fast-food

En faveur des garçons

- Symptômes multiples fréquents
- Faible qualité de vie liée à la santé

Disparités scolaires

En faveur des élèves du général

- Consommation quotidienne d'un petit-déjeuner
- Jouer aux moins deux heures par jour à des jeux vidéo
- Tabagisme quotidien

En faveur des élèves du technique et professionnel

- Stress lié au travail scolaire

Disparités économiques

En faveur des jeunes issus de familles aisées

- Visite chez le dentiste au cours de l'année précédant l'enquête
- Surcharge pondérale

En faveur des jeunes issus de familles moins aisées

- Consommation hebdomadaire d'alcool