

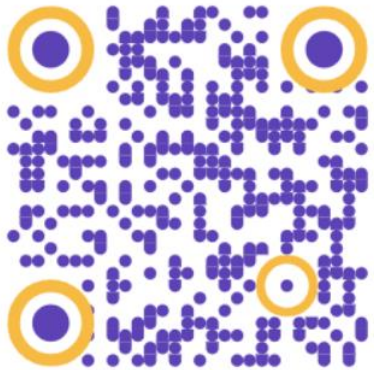
TEODOR

T'en es où dans ton orientation?

Plateforme en ligne d'aide au choix d'études

Anne Verriest

Conseillère en orientation, psychologue



TEODOR

PLAN

1. Contexte
2. Équipe
3. Public cible
4. Objectif
5. Approche et modèles
6. Contenu
7. Limites et atouts
8. À vous de jouer

1. Contexte



Janvier 2021

- Demande de création d'une plateforme en ligne d'aide au choix d'études par N. Postiaux
- Désignation pilote de projet
- Pré-lancement en juillet



Mars 2022

Demande financement pour projet FEE



Juin 2022

Obtention du FEE
Lancement projet TEODOR



2023

Renouvellement FEE pour 1 an

2. Équipe

Membres de l'équipe

- 4 fixes dont seulement 0,8 ETP attribués à TEODOR
- 2x2 stagiaires

InfOR-études

- Pilotage
- Conception
- Contenu



CAP – Centre d'appui pédagogique

- Conseil technopédagogique
- Développement et tests utilisateurs
- Graphisme
- Vidéos



3. PUBLIC CIBLE

Elèves

- Belges francophones
- 5^{ème}, 6^{ème}, 7^{ème} secondaire
- Année sabbatique
- 1^{er} choix vers l'enseignement supérieur

Public périphérique

- Enseignants impliqués dans les questions d'orientation
- CPMS
- Professionnels de l'information et l'orientation

4. OBJECTIF



TEODOR: un outil d'aide au(x) choix d'études supérieures visant à **analyser les besoins en matière d'orientation**:

- ✓ identifier les difficultés de choix via un questionnaire
- ✓ apporter des pistes de réflexion et d'action



5. Approche et modèles

Conception sous-jacente:

- Elève **acteur** de son processus décisionnel
- Un choix, ça se **construit**
- Processus **actif**
- Processus **itératif** (boucles rétroactives de Van Esbroeck et R., Tibos, K., & Zaman, M. (2005))
- Elève « maître » de sa décision, TEODOR **n'est qu'un outil** (un moyen) pour l'aider



Difficultés liées à la prise de décision de carrière (Gati & Saka, 2001 *in* Morasse, 2013)



Moment	Difficultés	Outils
Avant le processus	Manque de motivation	Se jeter à l'eau, déjà maintenant?
	Indécision	Se décider, impossible?
	Croyances dysfonctionnelles	Une vie, un seul choix?
Pendant le processus	Manque d'information sur le processus de prise de décision	Comment faire un choix?
	Manque d'information sur soi	Qui suis-je?
	Manque d'information sur les études et les métiers	Des choix, quelles possibilités?
	Manque d'information sur la manière d'obtenir de l'information	Où trouver l'information?
	Informations non fiables	Mais qui dit vrai?
	Conflits internes	Choisir, c'est renoncer?
	Conflits externes	Ta voix ou la leur?

6. Contenu



Un questionnaire sur les difficultés de choix



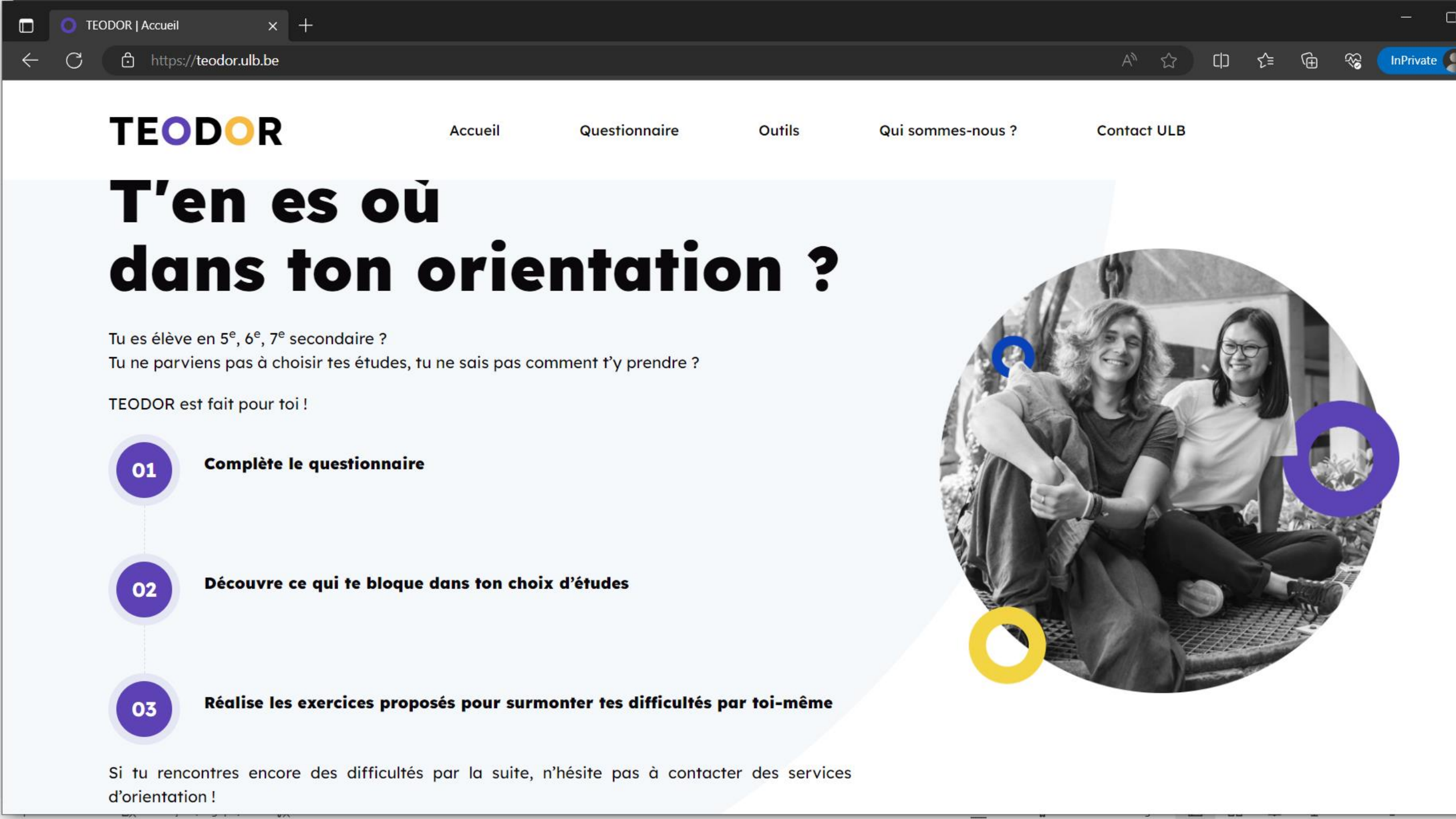
Des outils (vidéos + texte) pour décrire les difficultés rencontrées



Des ressources sous forme d'informations, démarches, exercices



Les coordonnées de services d'information et d'orientation



T'en es où dans ton orientation ?

Tu es élève en 5^e, 6^e, 7^e secondaire ?
Tu ne parviens pas à choisir tes études, tu ne sais pas comment t'y prendre ?

TEODOR est fait pour toi !

01

Complète le questionnaire

02

Découvre ce qui te bloque dans ton choix d'études

03

Réalise les exercices proposés pour surmonter tes difficultés par toi-même

Si tu rencontres encore des difficultés par la suite, n'hésite pas à contacter des services d'orientation !



Questionnaire

Voici le questionnaire TEODOR qui te permettra de découvrir les blocages que tu rencontres pour l'instant dans ton choix d'études. En fonction de tes réponses, tu pourras trouver des informations adaptées ou réaliser des exercices pour avancer dans ton choix d'études. Remplir le questionnaire te prendra environ 6 minutes.

Indique, en déplaçant le curseur, ton degré d'accord ou de désaccord pour chaque proposition.

- 0 = Pas du tout d'accord
- 1 = Pas d'accord
- 2 = Sans avis
- 3 = D'accord
- 4 = Tout à fait d'accord

Exemple : "Il a toujours été difficile pour moi de choisir." Comme je suis d'accord, je sélectionne le 3.

Se jeter à l'eau, déjà maintenant ?

Pour l'instant, je pense à autre chose qu'à prendre une décision pour mon avenir.

0

1

2

3

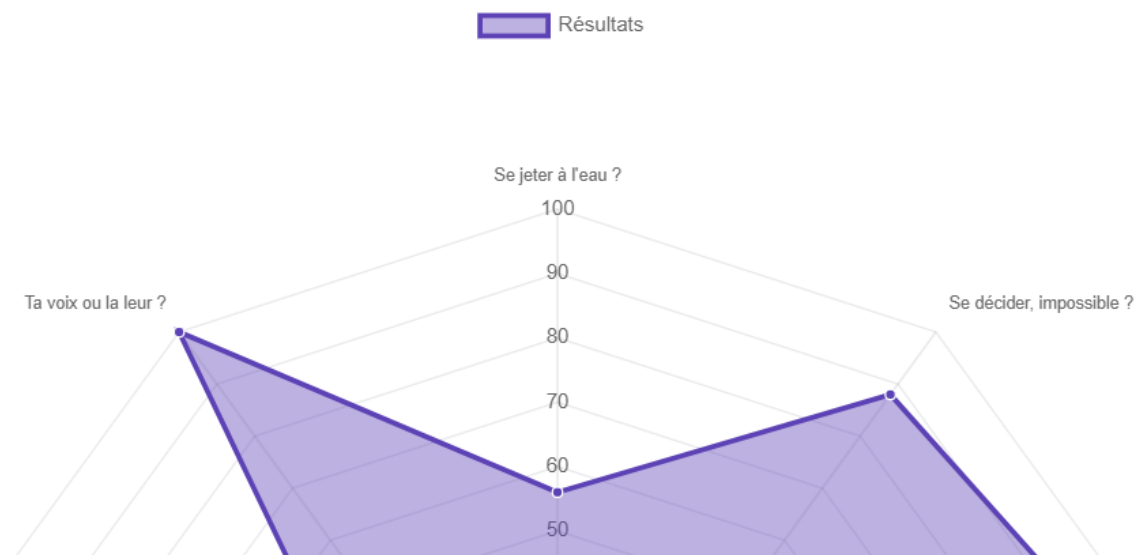
4

Alors, t'en es où dans ton orientation ?

Tu as rempli un questionnaire pour découvrir les blocages que tu rencontres dans ton choix d'études.

Avec le graphique ci-dessous, tu peux obtenir une vue globale de tes scores, sur une échelle de 0 à 100, pour chaque type de difficulté. Plus ton score est élevé, plus la difficulté est importante pour toi et constitue un blocage dans ta réflexion sur ton choix d'études.

Sur la base de tes scores, voici les difficultés principales qui sont relevées. En cliquant sur chacune, tu découvrirras des pistes de solution pour t'aider à les surmonter.





Se décider, impossible ?

Ta difficulté, c'est que tu as toujours eu du mal à prendre des décisions.



Une vie, un seul choix ?

Ta difficulté, c'est que tu as des idées toutes faites sur l'avenir qui t'empêchent d'avancer.



Ta voix ou la leur ?

Ta difficulté, c'est que tes proches et toi êtes en désaccord concernant ton choix d'études.



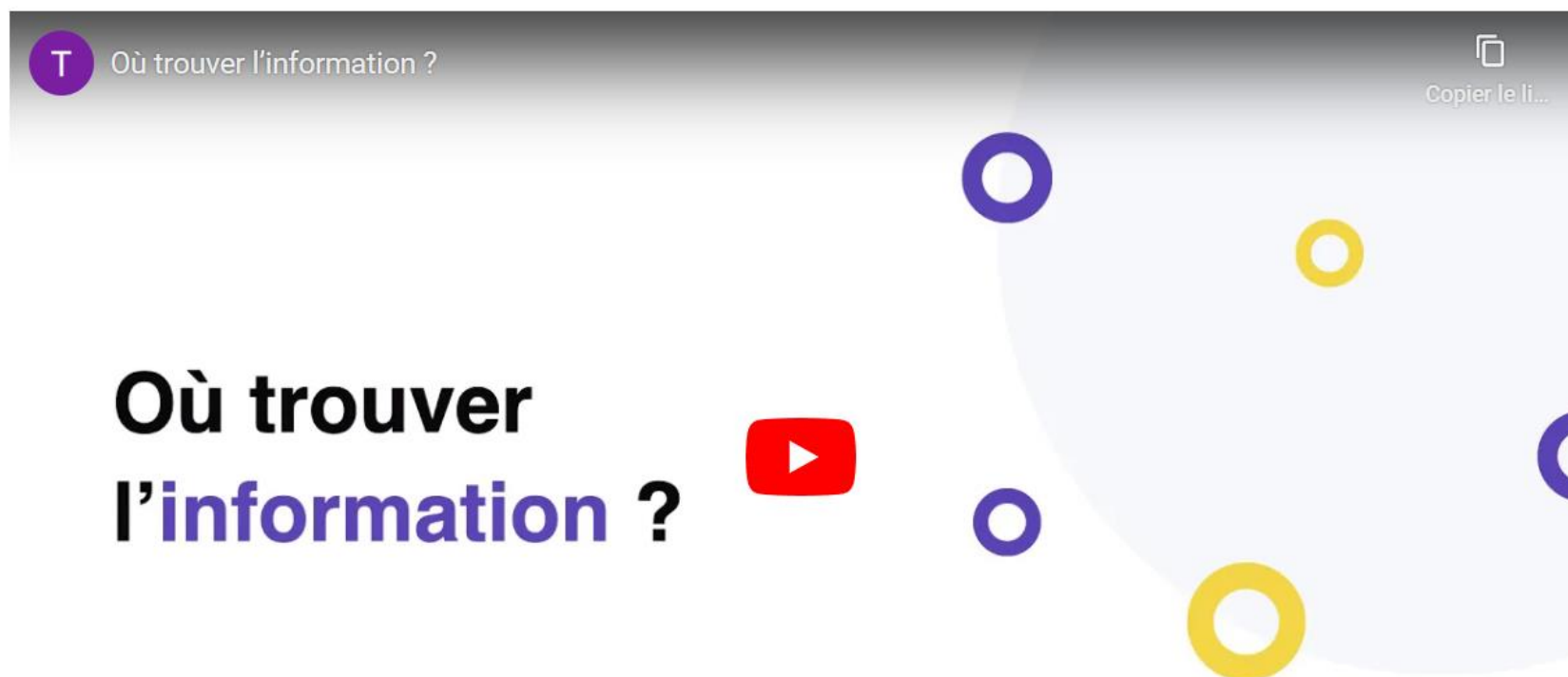
Le questionnaire ne t'a pris que 6 minutes, les exercices suivants te prendront plus de temps... Installe-toi dans un endroit tranquille et veille à avoir du temps devant toi pour avancer dans ta réflexion avec ce qu'on te propose ci-dessous.



Où trouver l'information ?

Tu ne sais pas où trouver les informations que tu cherches ni comment mieux te connaître ?

Tu aimerais savoir qui contacter pour t'aider à faire ton choix d'études ?



La vidéo en quelques mots...

Ta difficulté, c'est que tu ne sais pas où trouver l'information que tu cherches, ni à qui t'adresser pour obtenir de l'aide dans ta réflexion sur ton choix d'études.

Tu ne sais pas où trouver de l'aide pour mieux te connaître.

Pour t'informer, il y en a plein de façons de faire, on en liste plusieurs ici. Mais quoiqu'il arrive, veille à bien vérifier si les informations sont toujours d'actualité.

Les outils proposés

Pour t'aider dans ta recherche, découvre ci-dessous :

- des sites et lieux d'informations sur les études supérieures
- des activités auxquelles participer pour t'informer



Où trouver les
infos ?



Tu peux
expérimenter !



Pour t'aider, tu peux t'inspirer du carnet des études qui reprend les études supérieures par domaine. Cela te permettra peut-être de faire des liens avec ce que tu retiens de ton portrait.



Carnet des études supérieures

Carnet des études supérieures

Consulte le carnet des études supérieures pour t'assurer que tu n'es pas passé à côté d'études qui te conviendraient mieux et qui répondraient à tes attentes.

[Consulter](#)

✓ À toi de jouer !

Grâce à la synthèse que tu as réalisée, tu as pu découvrir des études qui correspondraient à tes attentes, à ce qui est important pour toi. C'est donc le moment d'approfondir les recherches sur ces études qui pourraient te plaire et de les comparer en consultant les programmes de cours. Si ces exercices sont trop difficiles à faire, n'hésite pas à contacter un [service d'orientation](#) pour t'aider à mener cette réflexion.



Et si tu ne t'en sors toujours pas ?

Il y a peut-être plusieurs projets qui te tentent mais tu ne sais pas quel scénario choisir.
Ci-dessous, tu peux trouver directement des coordonnées de services d'information et d'orientation.

Navigation

[Fédération Wallonie-Bruxelles](#)

[Centre PMS de ton école](#)

[Cités des métiers – informations les études, formations et métiers](#)

[Universités](#)

[Hautes écoles](#)

[Infor Jeunes](#)

[SIEP](#)

Outils

Pour chaque difficulté évaluée par le questionnaire TEODOR, tu trouveras des outils, conseils, informations, vidéos, exercices... adaptés pour les surmonter.



**Se jeter à l'eau,
déjà
maintenant ?**



**Se décider,
impossible ?**



**Une vie, un
seul choix ?**



**Comment
choisir ?**



Qui suis-je ?



**Des choix,
quelles
possibilités ?**



**Où trouver
l'information ?**



**Mais qui dit
vrai ?**

7. Limites de TEODOR

- C'est un **outil**
- S'adresse à un **public-cible** spécifique
- **Non exhaustif** (infos, difficultés, etc.)
- Ne remplace pas **l'accompagnement**
- Demande **l'investissement** actif de l'élève
- Concerne principalement **le choix d'études supérieures**
- **Non prédictif** - ne dirige pas vers un type d'études ou de métiers



« TEODOR, ce n'est pas une réponse mais une méthode »

7. Atouts de TEODOR

- **L'élève au centre** du processus de choix
- Un **choix en construction**, avec itération
- **Boîte à outils de 1^{ère} ligne** adaptée aux besoins – grille de lecture des difficultés
- Pas de prédiction – **libre arbitre**
- **Gratuité et libre accès**
- **Pas lié à une seule institution**
- **Forme interrogative et positive** pour susciter la réflexion et l'action

7. Atouts de TEODOR

- Selon les utilisateurs
 - Vidéos
 - Carnet des études supérieures FWB
 - Facilité d'utilisation



À vous de jouer!

- Découvrez la plateforme
- Passez le questionnaire
- Voyez vos résultats
- Consultez les outils

