



FRANÇAIS

ENGLISH



INNOVER AVEC L'ULB

# Les bases d'une collaboration fructueuse

**ULB** **KTO**  
KNOWLEDGE TRANSFER OFFICE





# Vous avez un projet d'innovation ?

---

Que vous soyez une PME, start-up, grande entreprise, ASBL, ou encore un acteur public, découvrez ici un aperçu des éléments principaux à avoir en tête pour collaborer sur un projet avec des chercheuses et chercheurs de l'université.

TRAVAILLER AVEC L'UNIVERSITÉ >

BON À SAVOIR >

ET APRÈS >

EN QUELQUES CHIFFRES >

CONTACT >



# Quelles sont les différentes manières de travailler avec l'université ?

---

Il existe plusieurs manières de collaborer avec les chercheurs et chercheuses de l'université. Votre rôle diffèrera selon le type de projet envisagé. Dans tous les cas, l'ULB-KTO vous accompagne pour identifier le bon partenaire, le meilleur type de partenariat et le financement le plus adapté, selon le stade de maturité et la nature du projet.

- 01.** COLLABORATIONS DE RECHERCHE >
- 02.** PRESTATIONS DE SERVICES / SOUS-TRAITANCE >
- 03.** OFFRES DE TECHNOLOGIES À LICENCIER >



# 01. Collaborations de recherche

---

À travers une collaboration de recherche, vous développez une innovation conjointement avec l'Université.

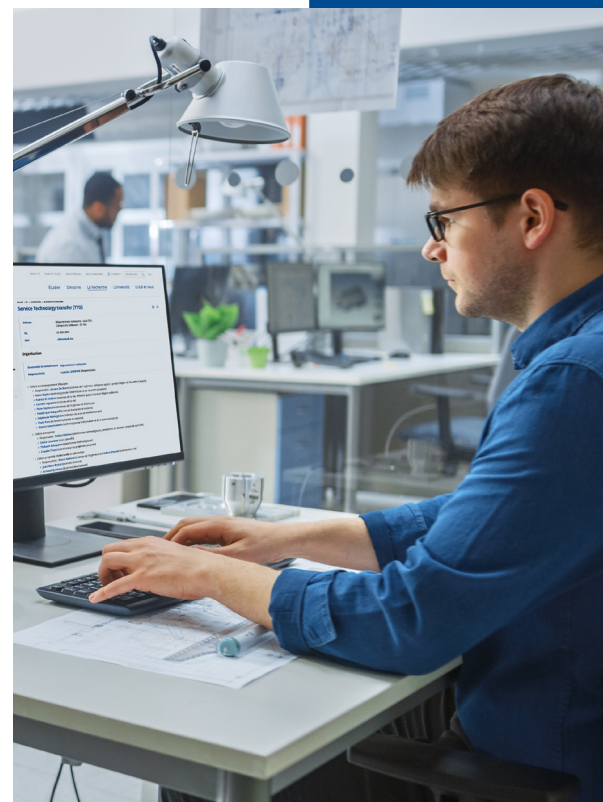
Différents **programmes** (principalement régionaux et européens) existent pour stimuler les collaborations. Les acteurs socio-économiques et l'université peuvent bénéficier d'un financement pour mener à bien une recherche collaborative dans l'intérêt des parties impliquées. Pour un acteur économique, le taux de subsides sur son budget total peut aller de 25% jusqu'à 80% selon la taille du partenaire et le type de projet.

[+](#) **PARCOURIR LES PROGRAMMES RÉGIONAUX BRUXELLOIS**

[+](#) **PARCOURIR LES PROGRAMMES RÉGIONAUX WALLONS**

[+](#) **PARCOURIR LES PROGRAMMES EUROPÉENS**

Un financement sur les fonds propres du partenaire est également possible.



## 02. Prestations de services / sous-traitance

Les **compétences et équipements** des unités de recherche de l'Université sont accessibles aux entreprises, acteurs publics et associatifs afin de répondre à leurs besoins de prestations de services (expertises, tests, consultances, formations sur-mesure, études, etc.). Il s'agit donc d'une demande de sous-traitance, plus ponctuelle et clairement définie sur base d'un cahier des charges précis.

### POUR CELA, L'ULB-KTO VOUS ACCOMPAGNE POUR :

- identifier l'équipe la plus à même de répondre au besoin d'expertise ou de service ;
- accéder à des équipements de pointe et du savoir faire, notamment à travers les [plateformes technologiques](#) de l'ULB.





03.

## Offres de technologies à licencier

---

L'Université met en œuvre une stratégie de propriété intellectuelle, de valorisation et de transfert des résultats de recherche vers la société. Dans ce cadre, l'ULB-KTO assure, pour les résultats de recherche, les dépôts de brevets et de marques, la protection de savoir-faire et de logiciels.

Les entreprises intéressées par une technologie mise au point par l'université sont invitées à négocier des contrats de licence et/ou des accords de collaboration avec l'Université pour développer et/ou commercialiser les [technologies disponibles](#).



# Bon à savoir :

---

Avant d'initier une collaboration, certains éléments méritent d'être soulignés en vue d'assurer un partenariat dans des conditions optimales. Bien entendu, l'ULB-KTO vous apporte son soutien pour l'ensemble du processus.

- ▶ Les règlements varient selon le programme de financement et des dispositions spécifiques peuvent s'appliquer, notamment, en fonction des conditions de financement imposées par le bailleur de fonds public si la recherche est financée via un appel à projet national, régional ou européen ;
- ▶ Les [conditions en matière de propriété intellectuelle](#) générée durant la collaboration seront spécifiées dans un accord de collaboration, notamment en ce qui concerne le droit d'auteur, les brevets et licences, les modalités d'exploitation ou encore les publications et la confidentialité lors de la contractualisation. Ces conditions varient, notamment, selon le type de recherche qui est menée (collaboration ou sous-traitance) ou en fonction du domaine scientifique dans lequel la recherche est menée.
- ▶ L'Université s'inspire des termes de la [Communication de la Commission européenne](#) sur l'encadrement des aides d'Etat à la recherche, au développement et à l'innovation.





# Et après... ?

Votre projet est terminé et vous souhaitez initier une autre collaboration ?

De futures collaborations peuvent être identifiées, sur base de nouvelles idées ou des résultats du projet, initiant ainsi une relation à long-terme.

**Votre projet est unique. Chaque situation est différente et peut évoluer ; les conseillers du KTO sont là pour vous apporter un accompagnement personnalisé. Il se peut, par exemple, que plusieurs types de collaborations émergent : c'est précisément la richesse de collaborer avec des chercheurs et chercheuses de l'université !**

# Les collaborations avec l'ULB en quelques chiffres\*

**2500 +**

Partenaires avec lesquels  
l'université a déjà  
collaboré

**250 +**

Projets collaboratifs en  
cours financés en tout ou  
en partie par les Régions

**77**

Contrats de  
licences en  
cours

**58**

Technologies accessibles  
aux entreprises via  
licensing



# Contact

Vous souhaitez entrer en contact avec des chercheuses et chercheurs pour un futur projet ou plus de détails sur les différents partenariats possibles ?

Prenez contact avec l'ULB-KTO :  
**ULBKTO@ULB.BE**

[VOIR L'ENSEMBLE DES CONTACTS DU KTO >](#)

 **innoviris**  
**.brussels**   
we fund your future

  
www.enmieux.be

FSE  
  
UNION EUROPEENNE   
Wallonie

LE FONDS SOCIAL EUROPÉEN ET LA WALLONIE  
INVESTISSENT DANS VOTRE AVENIR



A group of people in a meeting, with hands gesturing over a table with documents and a pen. The image is split diagonally, with the top-left portion being a solid light blue and the bottom-right portion showing the meeting scene. The meeting scene shows several people's hands and arms. One person is pointing with a pen at a document on the table. There are also some circular objects, possibly CD-ROMs, on the table. The overall atmosphere is professional and collaborative.

INNOVATION WITH ULB

# The foundations of a fruitful collaboration

**ULB KTO**  
KNOWLEDGE TRANSFER OFFICE





# Do you have an innovation project?

---

Whether you are an SME, a start-up, a large company, a non-profit association or a public entity, you will find here an overview of what you should know before collaborating on a project with ULB researchers.

[WORKING WITH ULB](#) >

[TAKE NOTE](#) >

[WHAT'S NEXT](#) >

[KEY FIGURES](#) >

[CONTACT](#) >



# What are the various options for working with ULB?

---

There are a number of ways in which you can collaborate with the University's researchers, and your role will depend on the type of project. In any case, ULB-KTO can help you find the right partner, the best type of partnership and the most appropriate funding model, depending on the project's nature and stage of maturity.

- 01.** RESEARCH COLLABORATIONS >
- 02.** SERVICE PROVISION / SUBCONTRACTING >
- 03.** LICENSING TECHNOLOGIES >





# 01.

## Research collaborations

---

In a research collaboration partnership, you develop an innovation jointly with the University.

There are various **programmes** (mainly at the regional and EU levels) whose purpose is to promote collaboration. Socio-economic players and the University may be eligible for funding in order to conduct collaborative research serving the interest of both parties. For an economic player, the intervention rate can range from 25 to 80% of the project's budget, depending on the type of project and the partner's size.

[+](#) [SEE REGIONAL PROGRAMMES FOR BRUSSELS](#)

[+](#) [SEE REGIONAL PROGRAMMES FOR WALLONIA](#)

[+](#) [SEE EU PROGRAMMES](#)

Research projects may also be funded from the partners' own resources.



## 02. Service provision / subcontracting

The **skills and equipment** of the University's research units are accessible to businesses, public entities and associations, in order to meet their need for various services (expertise, testing, consulting, custom training courses, studies, etc.). In this case, you are requesting a one-off subcontracting service, which is clearly defined and involves a list of specific requirements.

### TO THIS END, ULB-KTO HELPS YOU:

- ▶ determine which team can best meet your need for expertise or a specific service;
- ▶ access expertise and high-end equipment, including through ULB's [technology platforms](#).



### 03.

## Licensing technologies

---

The University has a strategy designed to protect its intellectual property, make its research results commercially viable and transfer them to society. ULB-KTO takes care of filing patents and trademarks for research results, in addition to protecting the relevant know-how and software.

Companies interested in a technology developed by ULB may negotiate licensing contracts and/or collaboration agreements with the University, in order to build upon [available technologies](#) and/or release them on the market.





# Take note:

---

Certain aspects are worth mentioning before you start a collaboration, so that your partnership can take place in optimal conditions. Of course, ULB-KTO will offer its support throughout the process.

- ▶ The rules depend on the funding programme and specific provisions may apply; for instance, funding bodies may have different requirements depending on whether the research is funded through a call for proposals made at the national, regional or EU level;
- ▶ The [provisions related to the intellectual property](#) generated during the collaboration will be defined in a collaboration agreement, which will cover aspects such as copyright, patents and licences, terms of operation and publication and confidentiality when contracting. These provisions can change depending on the type of research (collaboration or subcontracting), as well as on the field of science in which the research is conducted.
- ▶ The University is drawing from the [Communication from the European Commission on the framework](#) for State aid for research and development and innovation.





# What's next?

---

Your project is done and you would like to start a new collaboration?

Future opportunities can be identified based on new ideas or the initial project's results, thus starting a long-term relationship.

**Your project is unique. Each situation is different and may change in time; the KTO's advisors are there to offer support tailored to your needs. For instance, different types of collaboration could emerge: this is precisely what makes collaborations with ULB researchers so valuable!**



# Key figures about collaborations with ULB\*



**2500 +**

Partners with whom the University has already collaborated



**250 +**

Ongoing collaborative projects funded, in whole or in part, through regional programmes



**77**

Active licensing agreements



**58**

Technologies available to companies through licensing agreements

# Contact

Do you want to get in touch with researchers for a future project or to learn more about the various forms of partnership available?

Contact ULB-KTO:  
ULBKTO@ULB.BE

[FIND CONTACT INFORMATION FOR ALL KTO MEMBERS >](#)

 **innoviris**  
**.brussels**   
we fund your future

  
www.enmieux.be

FSE  
  
UNION EUROPEENNE   
Wallonie

LE FONDS SOCIAL EUROPÉEN ET LA WALLONIE  
INVESTISSENT DANS VOTRE AVENIR